

コミュニティ・スクールだより

東 荷

光市立東荷小学校学校教育目標 (未来を拓く東荷小教育)

たくましい東荷っ子の育成

校訓：誠実・親切

〒743-0105 光市大字東荷 1301

TEL0820-48-2158 FAX0820-48-2590

ホームページ：<https://tsukari-e.bulog.jp/>

ブログ随時更新中！！

QRコード→

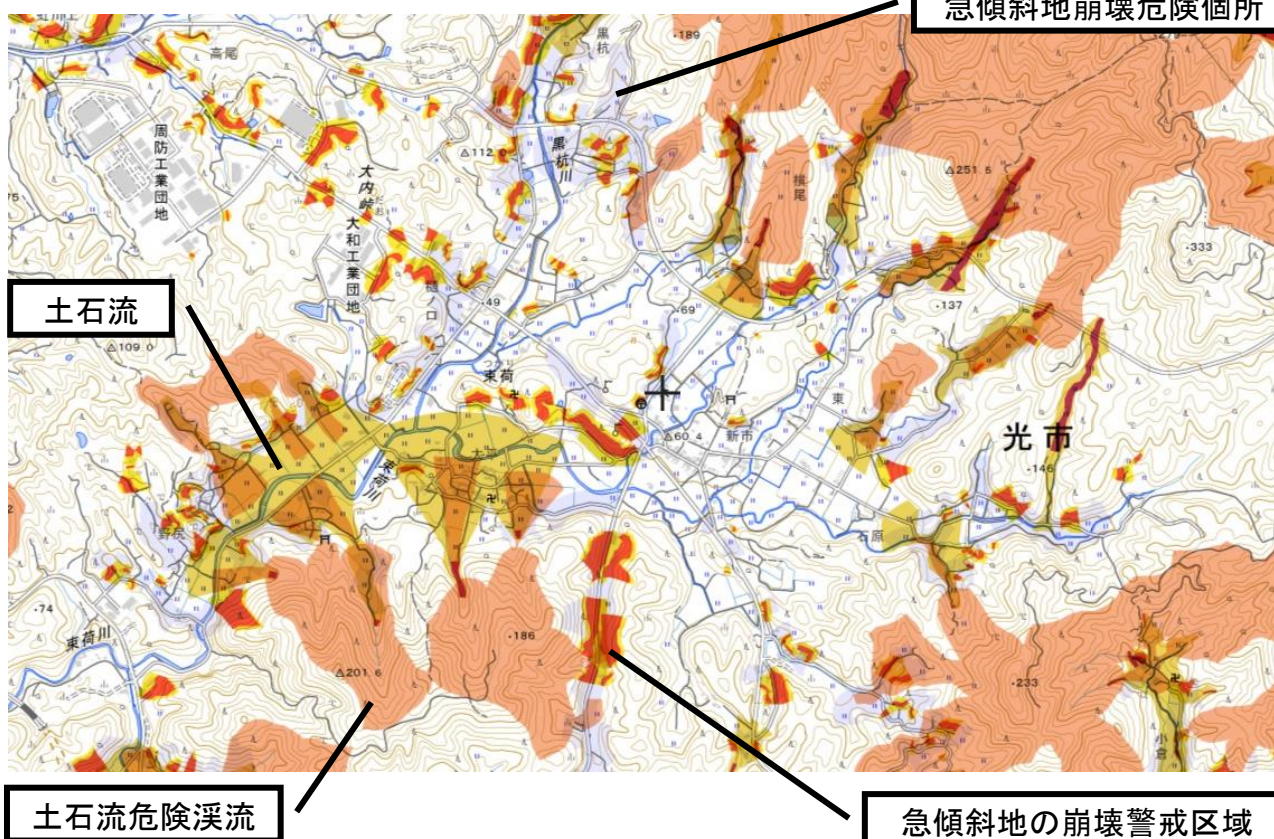


災害への備えをしましょう

学校では、自然災害やそのほかの災害・事件・事故等の発生に備えて、対応マニュアルを策定したり、訓練を行ったりしています。6月の火災想定避難訓練に続いて、7月には、大雨や洪水で児童が帰宅できない状況を想定した引き渡し訓練を行います。

6月になって梅雨入りすると、大雨や洪水などの自然災害の危険性が高まります。近年、ゲリラ豪雨の発生など、雨量が多くなり、土砂災害等に警戒する必要性が高まっています。

下の図は、国土交通省の「重ねるハザードマップ」で見た東荷地区です。お住いの地域の状況を把握し、災害に備えましょう。



家族で確認！日頃からの備え

自分が住んでいる地域ではどんな災害が発生することが考えられるかお子さんと一緒に話し合ってみてください。また、「避難場所」「非常持ち出し品の準備・点検」「大災害発生時の連絡方法」などについても確認しておくといいと思います。

やまと学園一貫教育～知育部会の取組編～

ノート指導

小・中学校 5 校で、「書く力や、まとめる力を身に付ける」「振り返りを書くことで、自分の理解度や課題を確認する」ことをねらいとしてノート検定を行っています。東荷小学校では、年間 6 回程度行っています。

今年度の第 1 回
 目は、2 年生から
 6 年生までが取
 り組みました。→



小中合同学習

小学生 5・6 年と中学生が合同合唱を行っています。小学生が中学校の教員に指導してもらっただけでなく、中学生もグループのリーダーとして練習に取り組みます。中学生のリーダー性の向上だけでなく、小学生も小・中連携や小・小連携により、よい刺激をもらっています。

昨年のリハーサルの様子です。→



7月の行事予定

※新型コロナウイルスの感染拡大状況によっては変更になるものもあります。

| | | | | | |
|----|---|-----------------------------|--|---|--------------|
| 1 | 金 | 学校保健安全委員会（救急救命講習） | 21 | 木 | 夏季休業 サマースクール |
| 2 | 土 | | 22 | 金 | サマースクール |
| 3 | 日 | | 23 | 土 | |
| 4 | 月 | 委員会活動 | 24 | 日 | |
| 5 | 火 | 防災出前授業 引き渡し訓練 | 25 | 月 | サマースクール |
| 6 | 水 | りすけ塾 | 26 | 火 | |
| 7 | 木 | | 27 | 水 | |
| 8 | 金 | | 28 | 木 | 運動会運営委員会 |
| 9 | 土 | | 29 | 金 | |
| 10 | 日 | | 30 | 土 | |
| 11 | 月 | クラブ活動 校内水泳記録会 PTCA 役員会 | 31 | 日 | |
| 12 | 火 | 校内水泳記録会（予備日） | 【8月の行事予定】 6日(土)ふれあい学校大掃除 12日(金)～16日(火)学校閉庁 26日(金)サマースクール | | |
| 13 | 水 | | | | |
| 14 | 木 | | | | |
| 15 | 金 | 学級懇談会 授業づくり熟議（学校運営協議会②）りすけ塾 | | | |
| 16 | 土 | | | | |
| 17 | 日 | | | | |
| 18 | 月 | 海の日 | | | |
| 19 | 火 | | | | |
| 20 | 水 | 夏休み前集会 集団下校の会 14:15～ | | | |